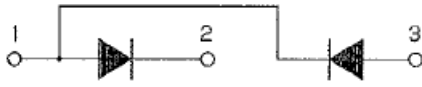
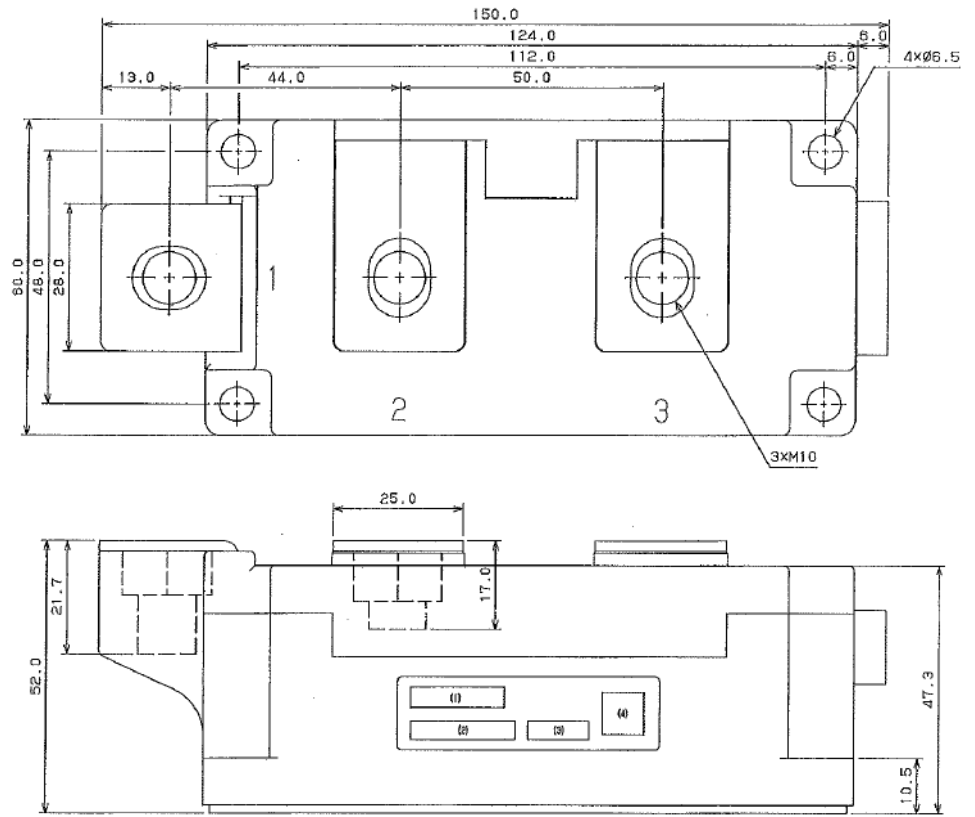


### ■回路図 CIRCUIT



### ■外形寸法図 OUTLINE DRAWING

Dimension: [mm]



### ■最大定格 Maximum Ratings

項目 Parameter	記号 Symbol	耐圧クラス Grade		単位 Unit
		PD700MYN16	PD700MYN18	
くり返しピーク逆電圧 Repetitive Peak Reverse Voltage	*1 $V_{RRM}$	1600	1800	V
非くり返しピーク逆電圧 Non Repetitive Peak Reverse Voltage	*1 $V_{RSM}$	1700	1900	V

項目 Parameter	記号 Symbol	条件 Conditions	定格値 Max. Rated Value	単位 Unit	
平均整流電流 Average Rectified Output Current	*1 $I_{O(AV)}$	商用周波数 180° 通電 Half Sine Wave	700	A	
実効順電流 RMS Forward Current	*1 $I_{FRMS}$		1100	A	
サージ順電流 Surge Forward Current	*1 $I_{FSM}$	50Hz 正弦半波, 1サージ, 非くり返し Half Sine Wave, 1Pulse, Non-Repetitive	13000	A	
電流二乗時間積 $I^2t$	*1 $I^2t$	2~10ms	845000	A <sup>2</sup> s	
動作接合温度範囲 Operating Junction Temperature Range	$T_{jw}$		-40 ~ +150	°C	
保存温度範囲 Storage Temperature Range	$T_{stg}$		-40 ~ +125	°C	
絶縁耐圧 Isolation Voltage	Viso	端子-ベース間, AC 1分間/1秒間 Terminal to Base, AC 1min. / 1sec.	3000 / 3600	V	
締付トルク Mounting Torque	ベース部 Mounting	サマロパワド塗布 Greased	M6	2.5 ~ 3.5	N·m
	主端子部 Terminal		M10	11.0 ~ 13.0	N·m

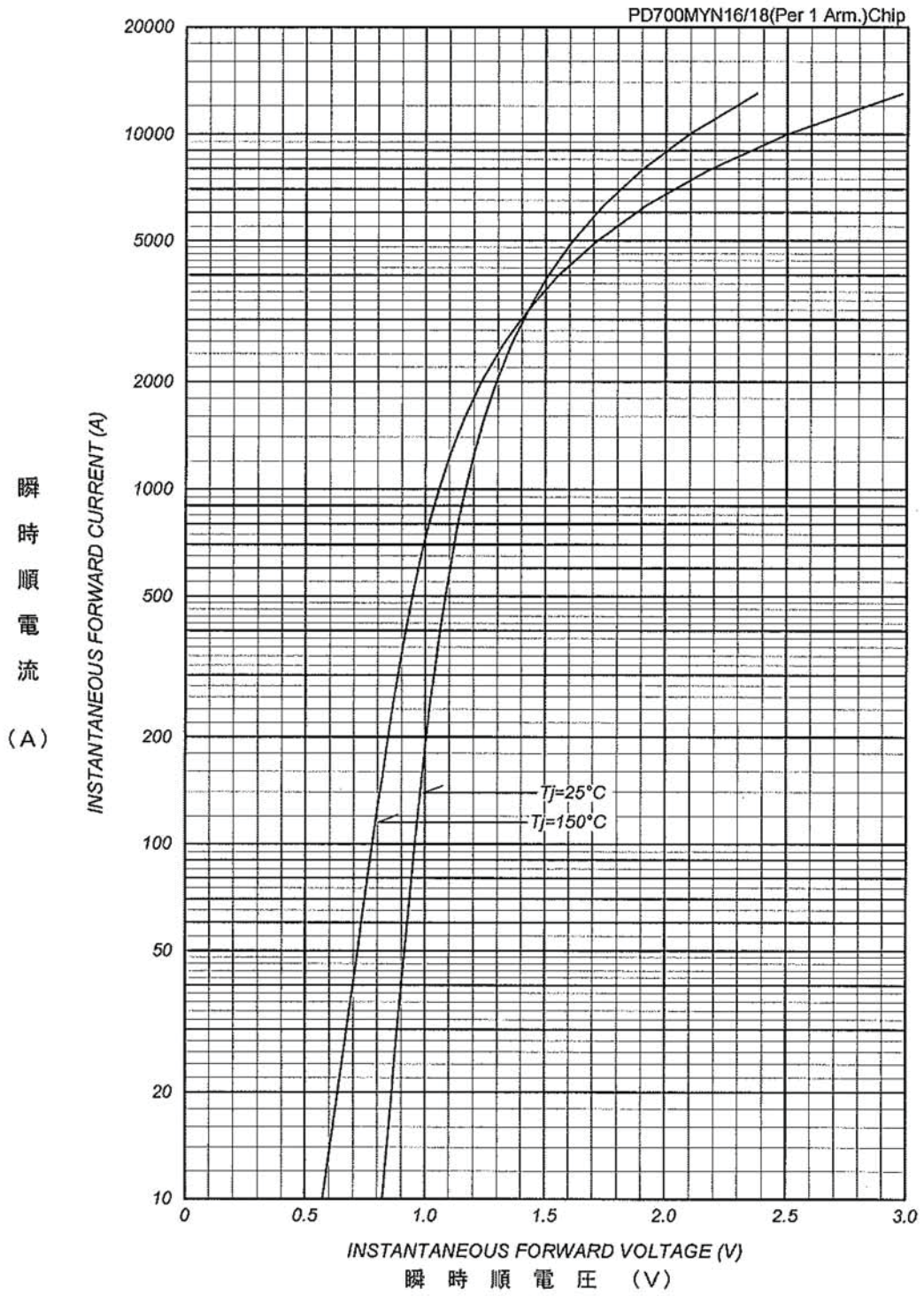
■電気的特性 Electrical Characteristics

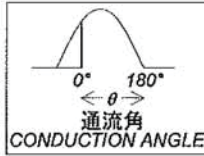
項目 Parameter	記号 Symbol	条件 Conditions		特性値 (最大) Maximum Value	単位 Unit
ピーク逆電流 Peak Reverse Current	*1 $I_{RM}$	$T_j=150^{\circ}\text{C}$ , $V_{RM}=V_{RRM}$		20	mA
ピーク順電圧 Peak Forward Voltage	*1 $V_{FM}$	$T_j=25^{\circ}\text{C}$ , $I_{FM}=2000\text{A}$	Chip	1.3	V
熱抵抗 Thermal Resistance	*1 $R_{th(j-c)}$	接合部-ケース間 (Tc 測定点: チップ直下) Junction to Case		0.034	$^{\circ}\text{C/W}$
接触熱抵抗 Thermal Resistance	*1 $R_{th(c-f)}$	ケース-フィン間, サーマルコンパウンド塗布 Case to Fin, Greased		0.025	$^{\circ}\text{C/W}$

質量 --- 約 640g  
Approximate Weight

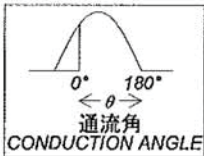
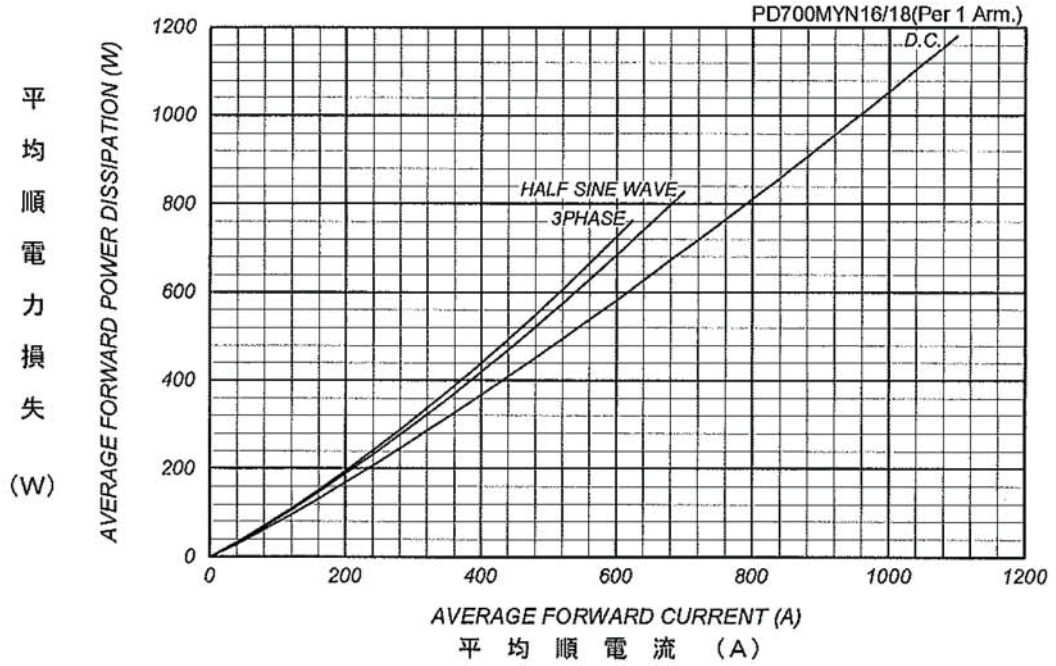
\*1 : 1アーム当りの値 Value Per 1 Arm.

順電圧特性  
FORWARD CURRENT VS. VOLTAGE

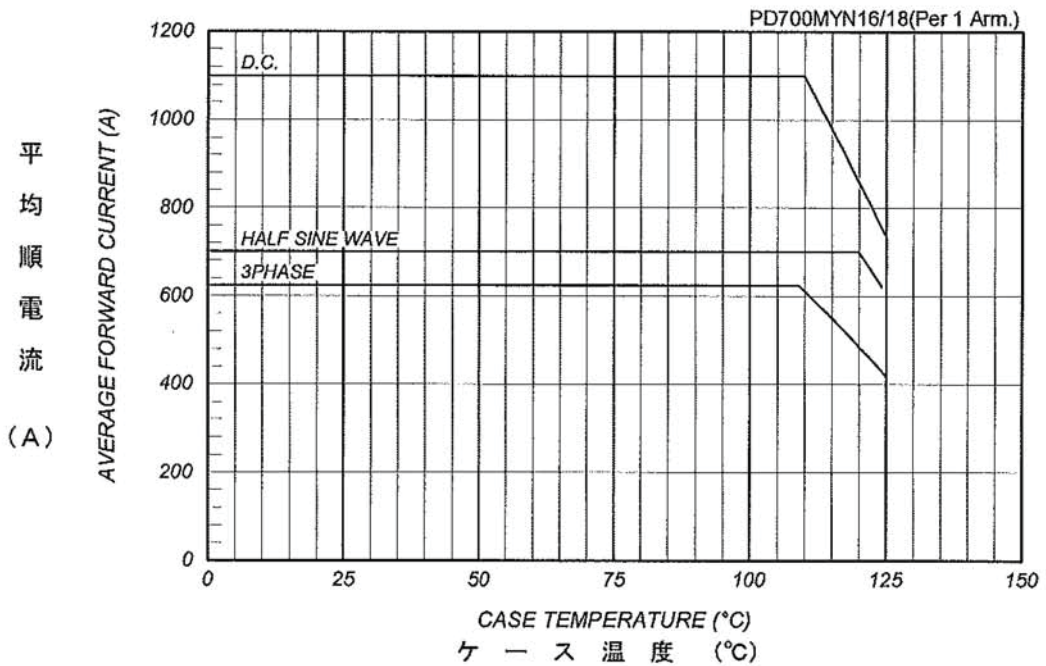




平均順電力損失特性  
 AVERAGE FORWARD POWER DISSIPATION



平均順電流 - ケース温度定格  
 AVERAGE FORWARD CURRENT VS. CASE TEMPERATURE



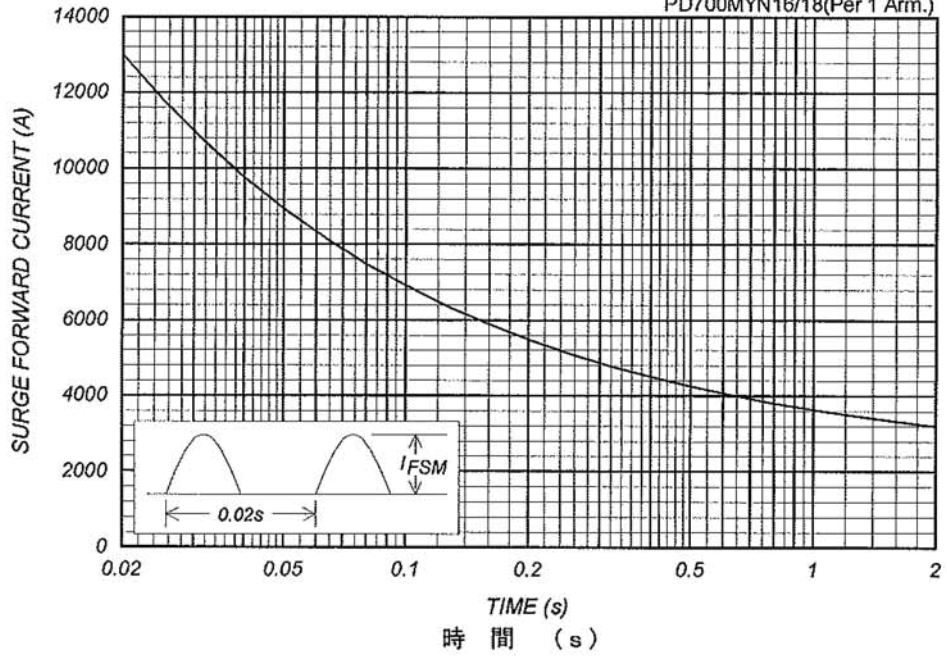


サージ順電流定格  
SURGE CURRENT RATINGS

f=50Hz, Half Sine Wave, Non-Repetitive, Tj=150°C

PD700MYN16/18(Per 1 Arm.)

サ  
ー  
ジ  
順  
電  
流  
  
(A)



過渡熱抵抗特性  
Transient Thermal Impedance

PD700MYN16/18(Per 1 Arm.)

過  
渡  
熱  
抵  
抗  
  
(°C/W)

